

ZNAČKA	DATUM	PŘEDMĚT REVIZE	REVIZI PROVEDL
REVIZE			

±0,000 = 219,300 m n.m.

Souřadnicový systém: S-JTSK

Výškový systém: Bpv

AUTOR ARCHITEKTONICKÉHO ŘEŠENÍ : (viz. licenční smlouva ze dne 30.11. 2016)		
AUTOR 1	AUTOR 2	AUTOR 3
Ing.arch. JAN HÁJEK	Ing.arch. JAKUB HAVLAS	Mgr.akad.arch. PAVEL JOBA

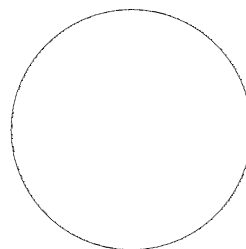
PROJEKTANT :

SPOLEČNOST "ATELIÉR BRNO & SPOL."

zastoupená společností Architekti Hrůša & spol., Ateliér Brno, s.r.o. na základě zmocnění čl. XVII.19 Smlouvy o zpracování projektové dokumentace a o výkonu autorského dozoru pro stavbu Janáčkovo kulturní centrum v Brně (č. 18000019) a jejího dodatku č.1.

Tato projektová dokumentace navazuje na autorské dílo Autorů specifikované v čl. I.3.59 Smlouvy o zpracování projektové dokumentace a o výkonu autorského dozoru pro stavbu Janáčkovo kulturní centrum v Brně (č. 18000019) a Autorský manuál Autorů ze dne 28.6. 2018.

Autoři : Ing. arch. Jan Hájek, Ing arch. Jakub Havlas, akad. arch. Pavel Joba



ARCHITEKT PROJEKTU :	Prof. Ing. arch. PETR HRŮŠA	HLAVNÍ INŽENÝR PROJEKTU :	Ing. IGOR BIELIK	<div>Architekti Hrůša & spol., Ateliér Brno, s.r.o.</div> <div>Žižkova 5, 602 00 Brno tel. 541 243 829, fax 541 243 831 E - mail : info @ atelierbrno.cz http://www. hrusa-atelierbrno.cz</div> <div>IČO 255 175 62, DIČ CZ 255 175 62 Obchodní rejstřík oddíl C, vložka 29562</div>	
ARCHITEKT NÁVRHU :	Ing.arch. V. ZENKL, Ing.arch. D. PŘÍKRYL	KONTROLA :			
KLIENT ZAKÁZKY :	INVESTOR ZAKÁZKY :				
BRNĚNSKÉ KOMUNIKACE, a.s. Renneská třída 787/1a 639 00 Brno	BRNĚNSKÉ KOMUNIKACE, a.s. Renneská třída 787/1a 639 00 Brno	STATUTÁRNÍ MĚSTO BRNO Dominikánské náměstí 196/1 601 67 Brno			
FÁZE (STUPEŇ DOKUMENTACE)	OBJEKT				
DOKUMENTACE PRO PROVÁDĚNÍ STAVBY	SO 01.1 SPODNÍ STAVBA				
NÁZEV ZAKÁZKY (DÍLO) JANÁČKOVO KULTURNÍ CENTRUM V BRNĚ, 1. A 2. ETAPA UL. VESELÁ - BESEDNÍ, 657 68 BRNO				DATUM	10 / 2021
				ZAKÁZKA ČÍSLO	171 04
				FORMÁT	A4
ČÁST DOKUMENTACE (PROFESE)				KÓD DOKUMENTACE	FÁZE
ARCHITEKTONICKO-STAVEBNÍ ŘEŠENÍ				D.1.1	DPS
DOKUMENT (VÝKRES)				Č. VÝKRESU / REVIZE	PARÉ
VÝPIS SKLENĚNÝCH ZÁBRADLÍ "SZ"				D.1.1.803	

POL. SCHEMA, ROZMĚR, POPIS

DÉLKA METRŮ BĚŽNÝCH NA PODLAŽÍ

POZNÁMKA

SZ
01

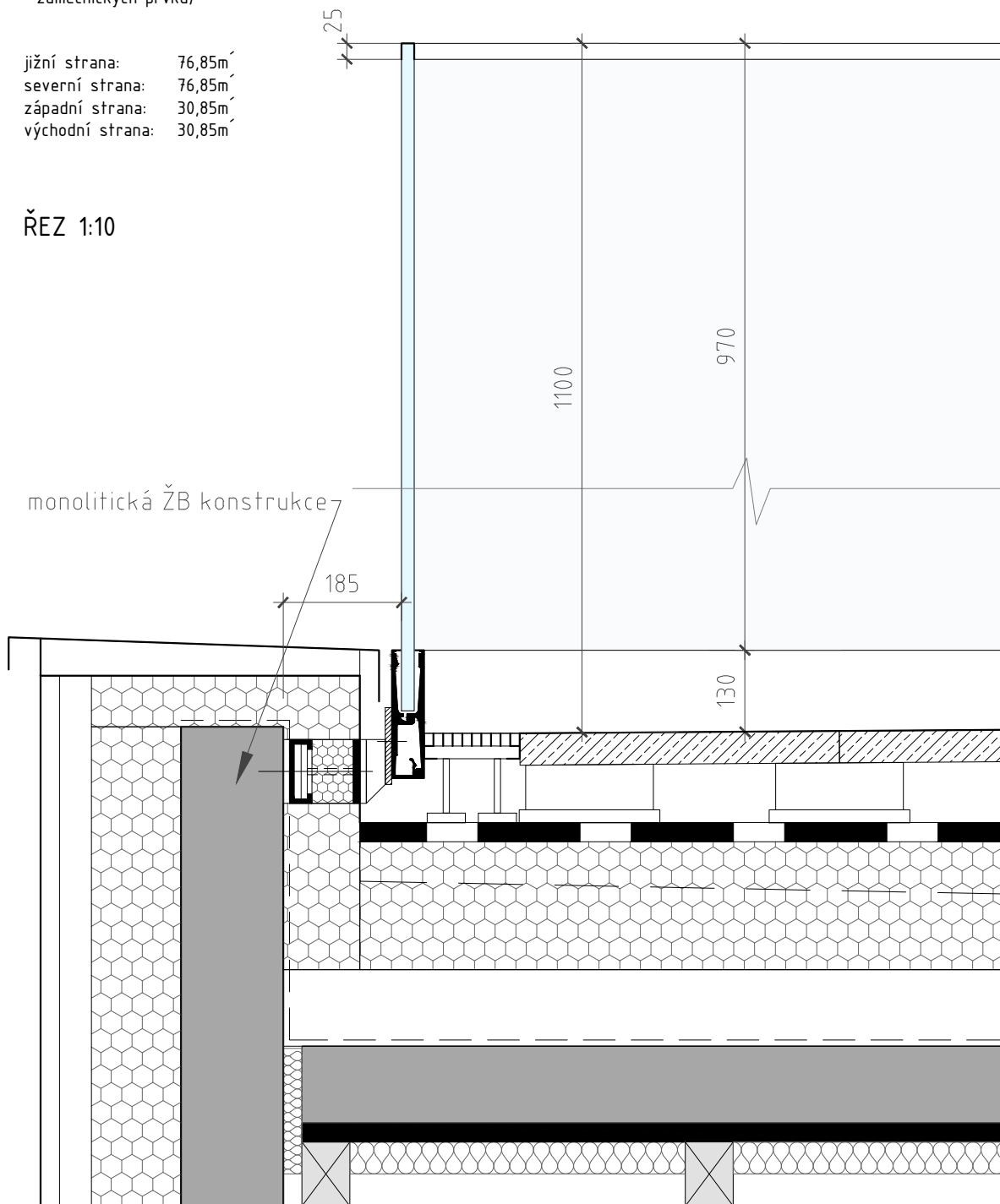
Skleněné zábradlí kolem terasy 6. NP

- venkovní skleněné zábradlí,
- lepené kalené sklo (VSG/ESG) s mírně zeleným lomem světla (LT: 89%, LR: 8%, SF: 86%)
- sklo uchyceno do U profilu
- dimenzováno na odpovídající normové zatížení – pohyb veřejnosti!
- horní hrana lemována nerezovým U profilem
- dodávka včetně kotvení na nosnou ŽB konstrukci a zapravení prostupů tepelnou izolací a hydroizolací (v rozsahu dle dodavatelské dokumentace)
- dodavatel zhotoví výrobní (dodavatelskou) dokumentaci a předloží AD k odsouhlasení
- součástí výrobní dokumentace bude statický výpočet skla v konkrétní situaci zábradlí
- běžné díly délky cca 2,03m (dle modulu fasády a technologické velikosti spáry), koncové díly délky cca 1,9m
- na severní straně je v zábradlí vložena branka (viz Z-01a), součástí dodávky zábradlí je dodávka skla pro branku výšky 1180mm, šířky 775mm s výřezem pro zámek (dle dodavatelské dokumentace – koordinovat s dodávkou zámečnických prvků)

3PP	2PP	1PP	1NP	MEZ.	2NP	3NP	4NP	5NP	6NP	STR	Σ
-	-	-	-	-	-	-	-	-	-	215,4	215,4

jižní strana: 76,85m'
 severní strana: 76,85m'
 západní strana: 30,85m'
 východní strana: 30,85m'

ŘEZ 1:10



NÁZEV ZAKÁZKY:

JANÁČKOVO KULTURNÍ CENTRUM

DOKUMENT:

VÝPIS SKLENĚNÝCH ZÁBRADLÍ

DATUM:

10/2021

STRANA:

02

POL. SCHEMA, ROZMĚR, POPIS

DÉLKA METRŮ BĚŽNÝCH NA PODLAŽÍ

POZNÁMKA

SZ
02

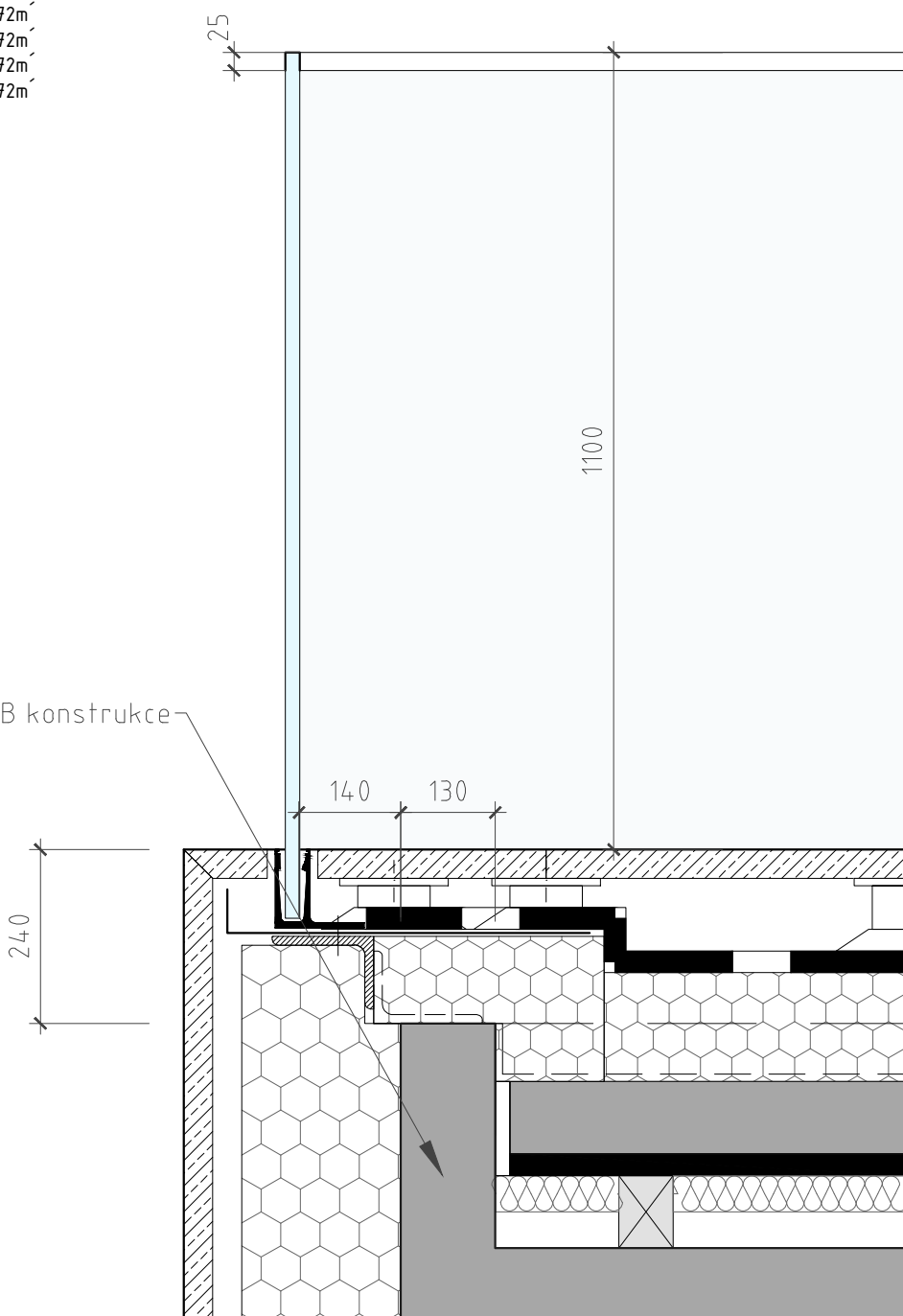
Skleněné zábradlí kolem střechy nad 6. NP

- venkovní skleněné zábradlí,
- lepené kalené sklo (VSG/ESG) s mírně zeleným lomem světla (LT: 89%, LR: 8%, SF: 86%)
- sklo uchyceno do F profilu
- horní hrana lemována nerezovým U profilem
- dodávka včetně kotvení na nosnou ŽB konstrukci a zapravení prostupů tepelnou izolací a hydroizolací (v rozsahu dle dodavatelské dokumentace)
- dodavatel zhotoví výrobní dokumentaci a předloží AD k odsouhlasení
- součástí výrobní dokumentace bude statický výpočet skla v konkrétní situaci zábradlí
- běžné díly délky cca 2,03m (dle modulu fasády a technologické velikosti spáry), koncové díly délky cca 1,4m
- na severní straně vynechány dvě mezery pro přístup z venkovních schodišť
-

jižní strana: 67,72m'
 severní strana: 67,72m'
 západní strana: 27,72m'
 východní strana: 27,72m'

ŘEZ 1:10

monolitická ŽB konstrukce



POZN.: TENTO VÝPIS NELZE POVAŽOVAT ZA DÍLENSKOU DOKUMENTACI. DÍLENSKOU DOKUMENTACI NA ZÁKLADĚ SPECIFIKACÍ A DETAILŮ ZPRACUJE VÝROBCE A PŘEDLOŽÍ AUTORSKÉMU DOZORU K ODSOUHLASENÍ. VEŠKERÉ ROZMĚRY NUTNO OVĚŘIT NA STAVBĚ. PŘI ROZPORU MEZI ROZMĚRY TĚCHTO VÝROBKŮ VE VÝKRESECH DETAILŮ A VE VÝPISU PRVKŮ PLATÍ ROZMĚRY VE VÝKRESECH DETAILŮ! VEŠKERÉ POVRCHOVÉ ÚPRAVY BUDOU ODSOUHLASENY AUTORSKÝM DOZOREM NA ZÁKLADĚ REÁLNÝCH VZORKŮ PŘEDLOŽENÝCH DODAVATELEM.

NÁZEV ZAKÁZKY:

JANÁČKOVO KULTURNÍ CENTRUM

DOKUMENT:

VÝPIS SKLENĚNÝCH ZÁBRADLÍ

DATUM:

10/2021

STRANA:

03

POL.

SCHEMA, ROZMĚR, POPIS

DÉLKA METRŮ BĚŽNÝCH NA PODLAŽÍ

POZNÁMKA

SZ
03

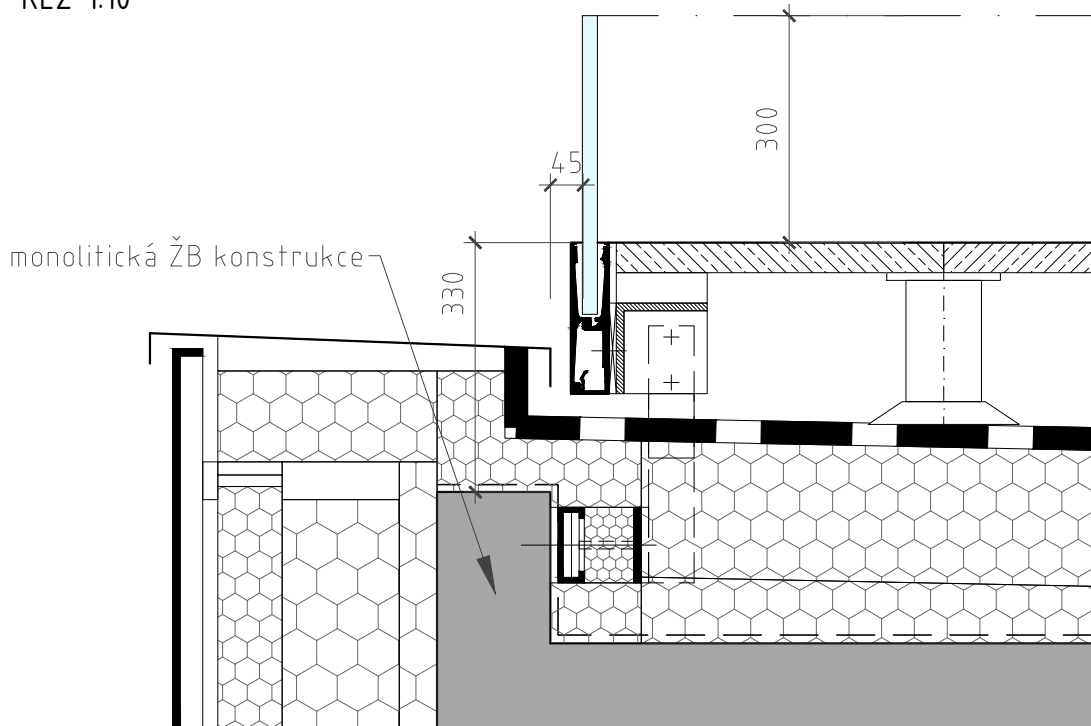
Skleněné zábradlí ve funkci atiky
kolem střechy krčku nad 5. NP

- venkovní skleněné zábradlí,
- lepené kalené sklo (VSG/ESG) s mírně zeleným lomem světla (LT: 89%, LR: 8%, SF: 86%)
- sklo uchyceno do U profilu
- horní hrana zabroušená
- dodávka včetně kotvení na nosnou ŽB konstrukci a zapravení prostupů tepelnou izolací a hydroizolací (v rozsahu dle dodavatelské dokumentace)
- dodavatel zhotoví výrobní dokumentaci a předloží AD k odsouhlasení
- součástí výrobní dokumentace bude statický výpočet skla v konkrétní situaci zábradlí

severní strana (zalamovaná): 16,33m' - v délkách cca 2m
západní strana: 3,81m' - na 2ks
východní strana: 6,56m' - na 3ks

3PP	2PP	1PP	1NP	MEZ.	2NP	3NP	4NP	5NP	6NP	STŘ	Σ
-	-	-	-	-	-	-	-	-	-	26,7	26,7

ŘEZ 1:10



POZN.: TENTO VÝPIS NELZE POVAŽOVAT ZA DÍLENSKOU DOKUMENTACI. DÍLENSKOU DOKUMENTACI NA ZÁKLADĚ SPECIFIKACÍ A DETAILŮ ZPRACUJE VÝROBCE A PŘEDLOŽÍ AUTORSKÉMU DOZORU K ODSOUHLASENÍ. VEŠKERÉ ROZMĚRY NUTNO OVĚRIT NA STAVBĚ. PŘI ROZPORU MEZI ROZMĚRY TĚCHTO VÝROBKŮ VE VÝKRESECH DETAILŮ A VE VÝPISU PRVKŮ PLATÍ ROZMĚRY VE VÝKRESECH DETAILŮ! VEŠKERÉ POVRCHOVÉ ÚPRAVY BUDOU ODSOUHLASENY AUTORSKÝM DOZOREM NA ZÁKLADĚ REÁLNÝCH VZORKŮ PŘEDLOŽENÝCH DODAVATELEM.

NÁZEV ZAKÁZKY:

JANÁČKOVO KULTURNÍ CENTRUM

DOKUMENT:

VÝPIS SKLENĚNÝCH ZÁBRADLÍ

DATUM:

10/2021

STRANA:

04

POL.

SCHEMA, ROZMĚR, POPIS

DÉLKA METRŮ BĚŽNÝCH NA PODLAŽÍ

POZNÁMKA

SZ
04

Skleněné zábradlí ve foyer

- vnitřní skleněné zábradlí,

- lepené kalené sklo (VSG/ESG) čiré (LT: 82%, LR: 12%, SF: 64%)

- dimenzovat na odpovídající normové zatížení – shromažďovací prostor!

- sklo uchyceno do U profilu

- osazeno pod obkladem parapetu

- horní hrana zabroušená

- dodávka včetně kotvení na nosnou ŽB konstrukci – v ŽB bude přichystána průběžná "kapsa"

- dodavatel zhotoví výrobní dokumentaci a předloží AD k odsouhlasení

- součástí výrobní dokumentace bude statický výpočet skla v konkrétní situaci zábradlí

- běžné díly délky do 2,3m

severní strana:

4,60m'

- výška 700

- na 2ks

jižní strana:

4,60m'

- výška 700

- na 2ks

východní strana: 4.NP a 5.NP

15,35m'

- výška 700

- na stejné díly (cca 2,19m x 7ks)

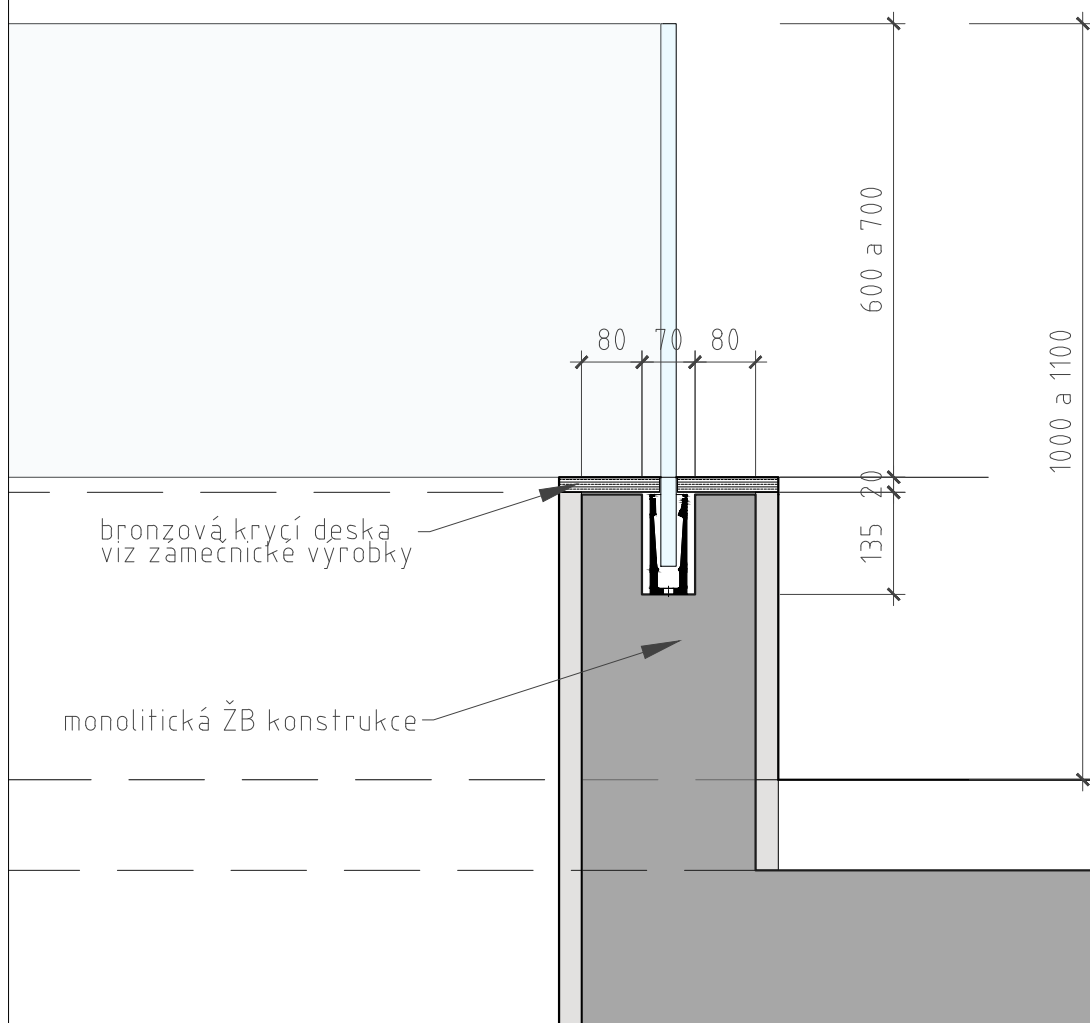
východní strana 3.NP:

15,25m'

- výška 600

- na stejné díly (cca 2,18m x 7ks)

3PP	2PP	1PP	1NP	MEZ.	2NP	3NP	4NP	5NP	6NP	STR	Σ
-	-	-	-	-	-	15,25	24,55	24,55	-	-	64,35



POZN. : TENTO VÝPIS NELZE POVAŽOVAT ZA DÍLENSKOU DOKUMENTACI. DÍLENSKOU DOKUMENTACI NA ZÁKLADĚ SPECIFIKACÍ A DETAILŮ ZPRACUJE VÝROBCE A PŘEDLOŽÍ AUTORSKÉMU DOZORU K ODSOUHLASENÍ. VEŠKERÉ ROZMĚRY NUTNO OVĚRIT NA STAVBĚ. PŘI ROZPORU MEZI ROZMĚRY TĚCHTO VÝROBKŮ VE VÝKRESECH DETAILŮ A VE VÝPISU PRVKŮ PLATÍ ROZMĚRY VE VÝKRESECH DETAILŮ ! VEŠKERÉ POVRCHOVÉ ÚPRAVY BUDOU ODSOUHLASENY AUTORSKÝM DOZOREM NA ZÁKLADĚ REÁLNÝCH VZORKŮ PŘEDLOŽENÝCH DODAVATELEM.